

A large oil tanker ship is shown at sea during sunset. The ship's superstructure, including the bridge and funnel, is silhouetted against the bright orange and yellow sky. The hull is dark, and the water is dark blue. A smaller tugboat is visible in the lower left corner, assisting with the ship's movement. The overall scene is dramatic and industrial.

VISIÓN ESTRATÉGICA DE TRANSPORTE 2018

**La Estrategia
2020+ del Grupo
Ecopetrol:**

**Crecimiento rentable y
generación de valor al
Grupo Empresarial**

Los pilares de la estrategia del Grupo Ecopetrol son la base de la sostenibilidad futura



**Crecimiento
de Reservas y
Producción**



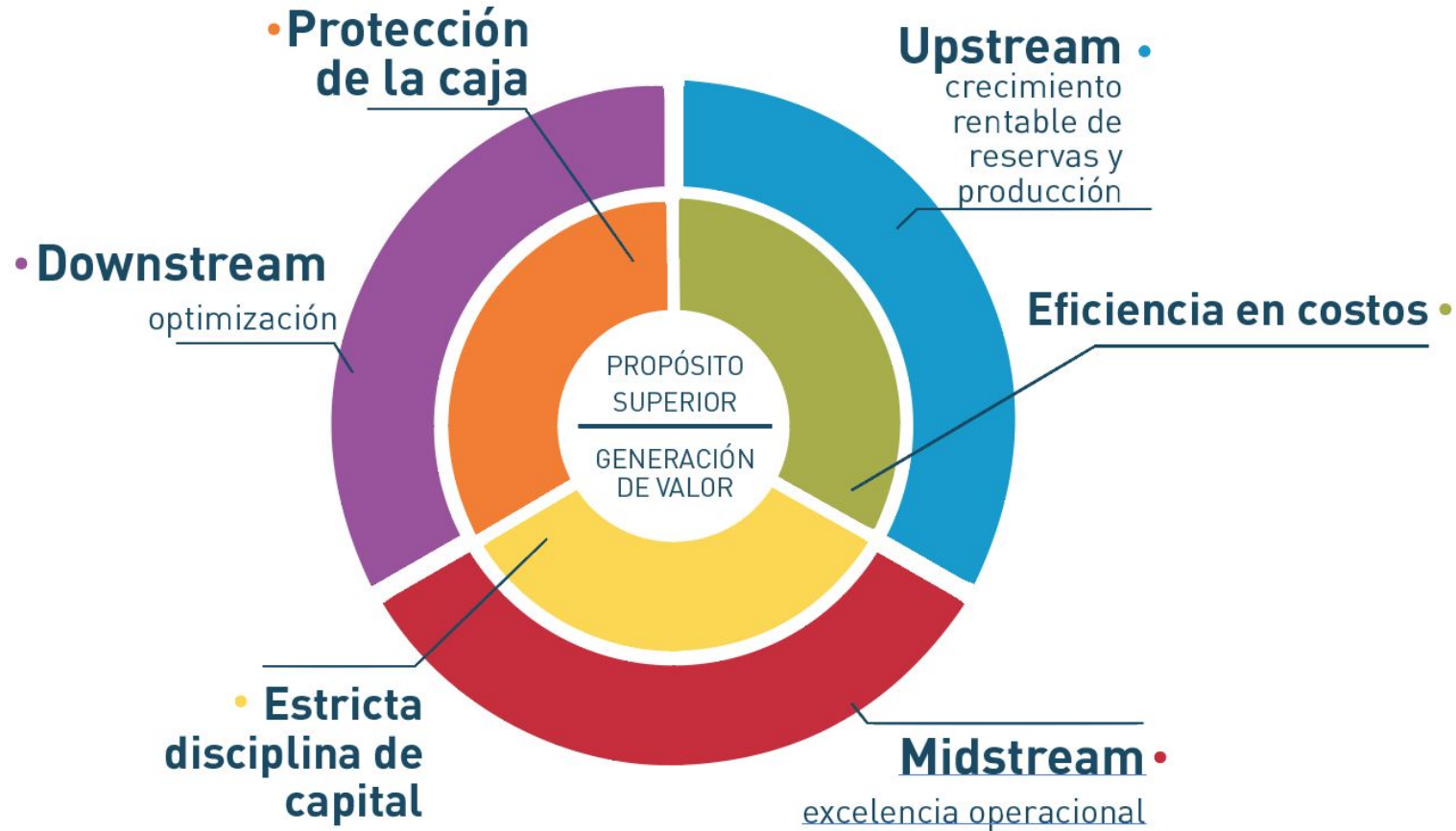
**Estricta
Disciplina
de Capital**



**Protección de la
Caja y eficiencia
en costos**



En Resumen: Estrategia 2020+ del Grupo Ecopetrol



CENIT:

NUESTRA ESTRATEGIA

Con la revisión estratégica 2020 del Negocio de Transporte, el Propósito y Aspiración de Cenit se ajustan...

PROPÓSITO (Misión)

Ser el aliado estratégico de la industria petrolera, ofreciendo soluciones integrales de logística y transporte, asegurando una gestión responsable y sostenible hacia nuestros grupos de interés

ASPIRACIÓN (Visión)

En el 2020 seremos operadores logísticos generando un EBITDA de 10 billones de pesos, posicionándonos como un grupo de compañías de clase mundial.



Con la revisión Estratégica 2020 del Negocio de Transporte, la estrategia se ajusta...

OPERADOR LOGÍSTICO

NUESTRO OBJETIVO ES CONVERTIRNOS EN UN OPERADOR LOGÍSTICO

TRANSPORTADOR POR DUCTOS DE CRUDOS Y REFINADOS



Consolidación Cultura Corporativa

Modelo Organizacional y de Gobierno Robusto

Cuidado por la vida y responsabilidad corporativa

La ejecución de la estrategia se apalanca en tres habilitadores fundamentales

Consolidación Cultura Corporativa

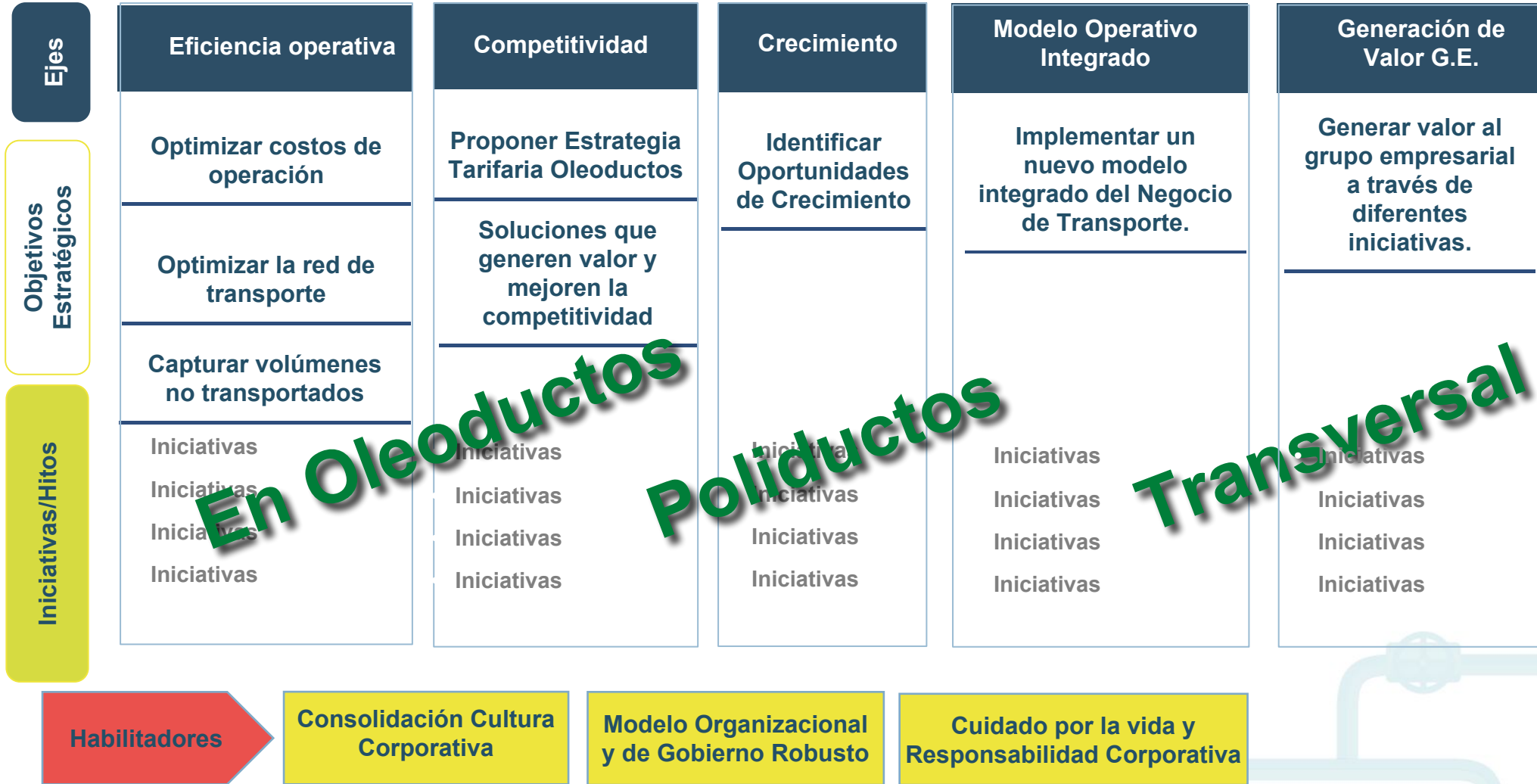
- Consolidar una cultura organizacional orientada a la visión compartida, acciones coordinadas y articuladas y trabajo colaborativo, que apalanquen el logro de la estrategia.
- Desarrollar y fortalecer los comportamientos guía en todos los empleados, fortaleciendo el liderazgo, desarrollando equipos de trabajo de alto de desempeño y creando cultura de reconocimiento.

Modelo Organizacional y de Gobierno Robusto

- Apropiar una estructura organizacional basada en procesos perfectamente definidos que responda al cumplimiento de la estrategia.
- Contar con un modelo de gobierno corporativo interno y con filiales, que facilite la toma de decisiones estratégicas de la organización, garantizando alineación con el modelo de gobierno corporativo del Grupo Empresarial.

Cuidado por la vida y responsabilidad corporativa

- Cuidar la salud y seguridad de las personas, proteger el medio ambiente, prevenir enfermedades laborales y los accidentes de trabajo.
- Actuar teniendo en consideración los impactos que las decisiones y actividades ocasionan en el medio ambiente y en los Grupos de Interés, teniendo siempre un comportamiento ético y transparente que permita conseguir la sostenibilidad de la en el corto, mediano y largo plazo



En Oleoductos **Poliductos** **Transversal**



cenit

TRANSPORTE Y LOGÍSTICA DE HIDROCARBUROS

